

智能键盘 KPID-9808

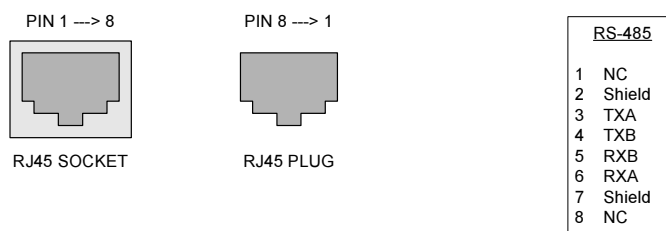
RS485 通信电缆制作规范

1. 通信电缆和接口规范

通信电缆：非屏蔽双绞线，2 对或 4 对

接口：RJ45

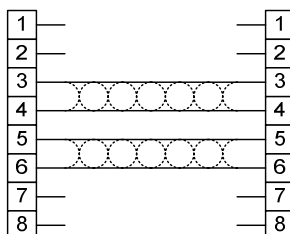
2. RS485 RJ45 接口引脚定义



3. 智能键盘级联电缆

Pin 3/4, Pin5/6 各使用一对双绞线, Pin 1、2、7、8 不使用。

Pin 3 ~ Pin 6 一一对应。如图。



4. 与控制设备的连接

控制设备可以采用通用的 RS232/RS485 转换器或 Ethernet/RS485 转换器。控制设备智能键盘的连接也采用非屏蔽双绞线，引脚对应关系如图。

